

CATÁLOGO DO ITEM IMPORTADO

Pleito de Inclusão de Ex-Tarifário

Número de Controle SDIC	NCM	Sugestão de descrição do ex-Tarifário (item II – c. da Ficha Técnica – Excel)
F172-23I	8413.50.90	Módulo de alimentação de ureia no sistema de escapamento automotivo, dotado de até dois conectores elétricos; com conexões de sensor de pressão, bomba de alimentação, bomba de retorno, sensor LQT (nível, qualidade e temperatura) e com sistema de aquecimento; conector hidráulico com diâmetro aproximado de 3/8 de polegadas (9,5 mm) segundo norma (SAE J2044); com peso de 1,1 kg (+/- 0,1 kg); com dimensões iguais ou menores a 160 mm por 200 mm por 110 mm, para veículos comerciais leves e médios.

1. Especificações técnicas detalhadas da autopeça:

Terminais de conexão: um conector de 7 vias e um conector de 5 vias;

Conexão hidráulica: conector hidráulico padrão SAE J2044 com diâmetro de 3/8 polegadas;

Pino de conexão: revestido em prata de 1,5 a 8 micrômetro;

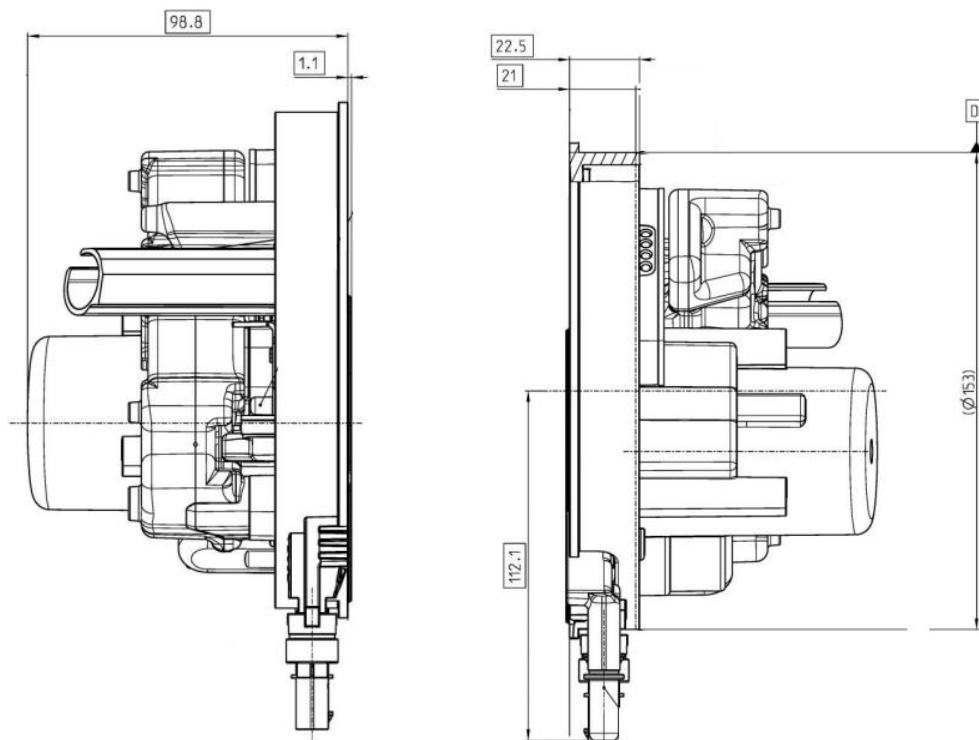
Dimensões: 153 (+/- 1 mm) mm por 190 (+/- 5 mm) por 98,8 mm (+/- 2 mm);

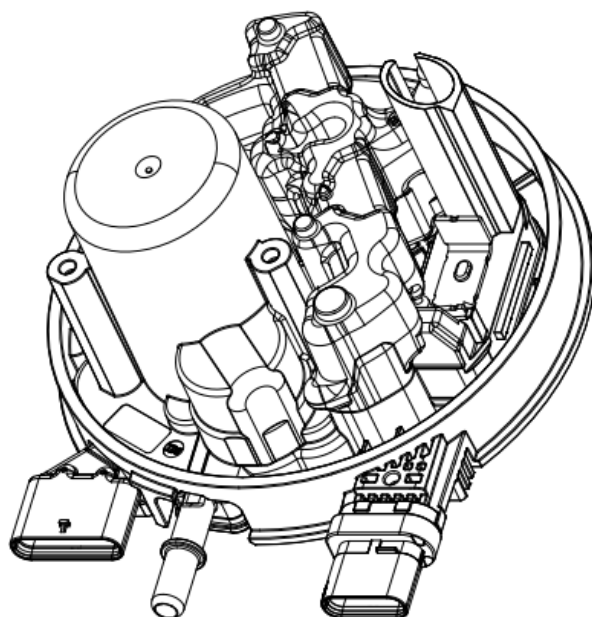
Peso: 1,1 Kg;

Conexões:

- **Sensor de pressão:** Alimentação (5V);
- **Bomba de alimentação (supply pump):**
 - Linha de controle nível baixo;
 - Linha de controle nível alto;
- **Bomba de retorno (backflow pump):**
 - Linha de controle nível alto;
 - Linha de controle nível baixo;
- **Sensor LQT (nível, qualidade e temperatura);**
- **Sistema de aquecimento.**

2. Imagens da autopeça importada e/ou desenho esquemático:





3. Aplicação do item importado:

Aplicado em veículos comerciais leves e médios.

4. Função do item importado no produto fabricado pela empresa pleiteante do ex-tarifário:

Tem como função fazer a dosagem do sistema SCR (Redução Catalítica Seletiva), cuja função é controlar e injetar o fluido ureia no sistema de escapamento, reduzindo as emissões de gases.